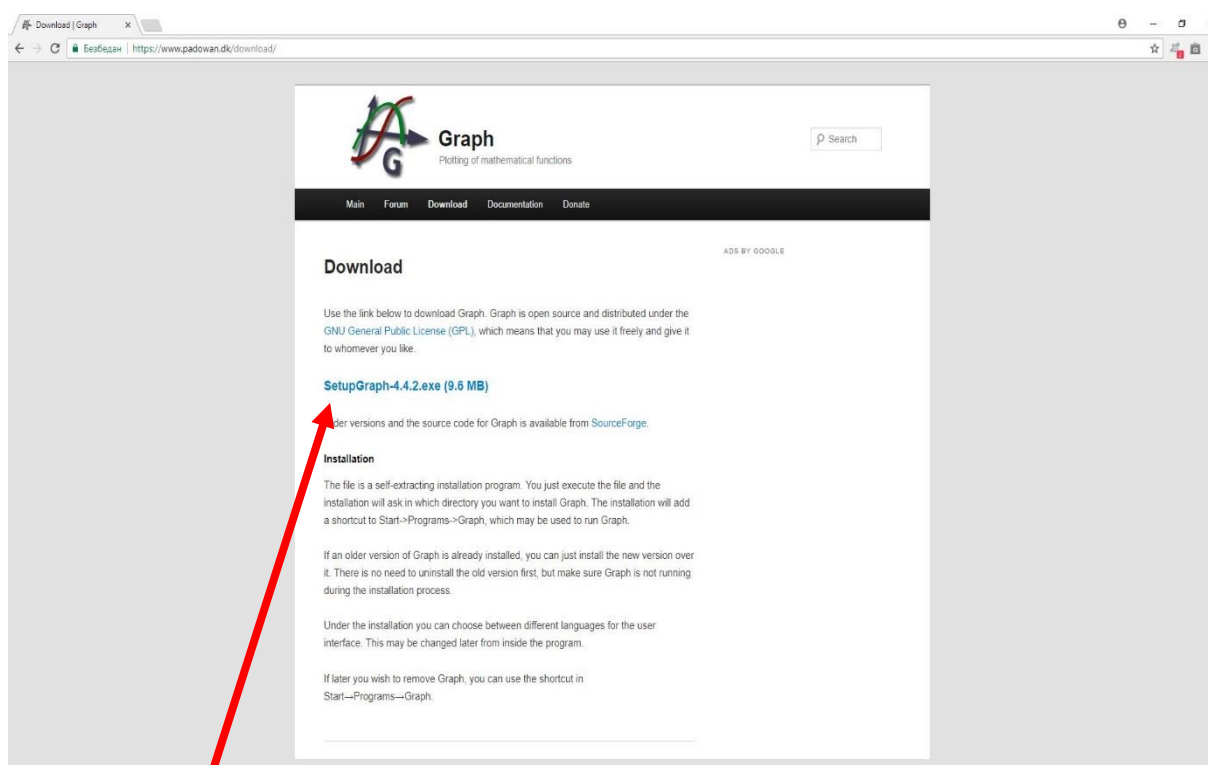
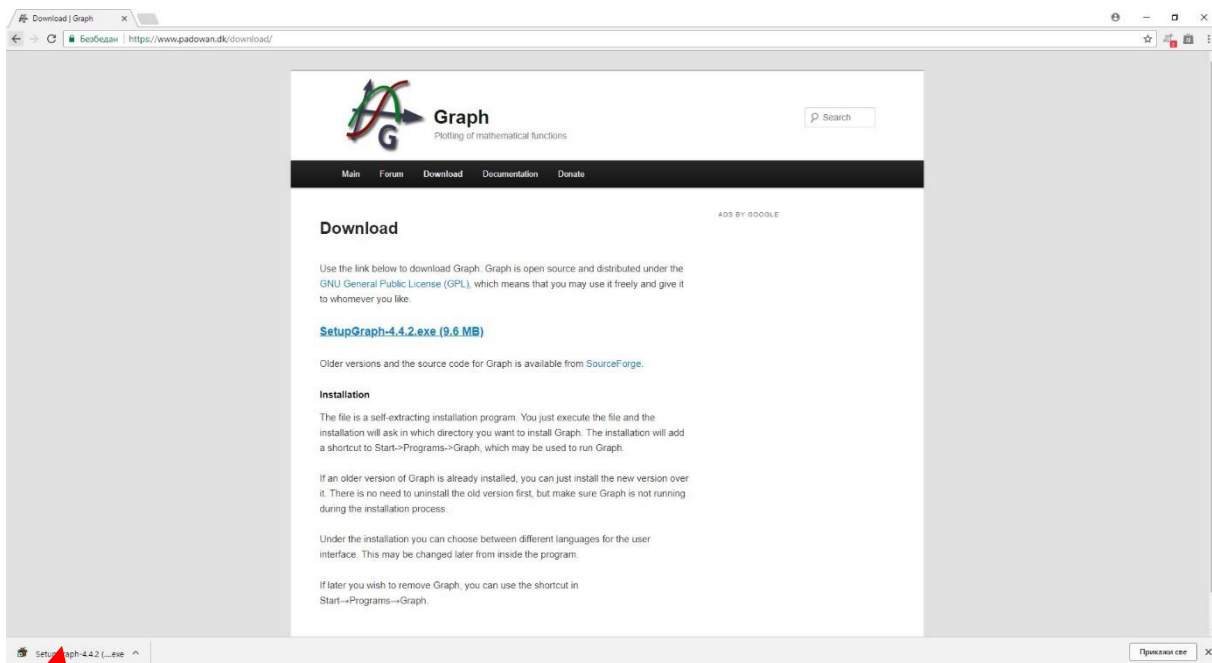


# -Uputstvo za instalaciju Graph programa-

Da bi preuzeli besplatan Graph program potrebno je da otvorite link <http://graph.en.uptodown.com/windows>



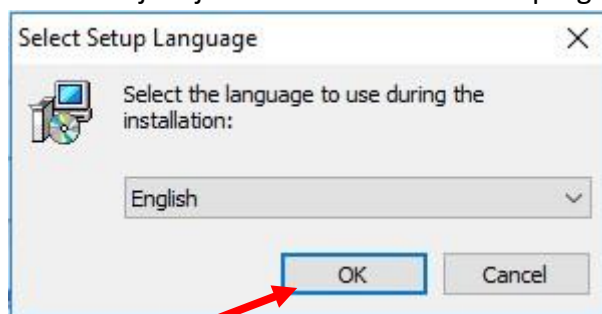
Kliknite na dugme **SetupGraph**. Pokreće se download ovog programa.



Kliknite (u donjem lijevom uglu) na program koji je preuzet.

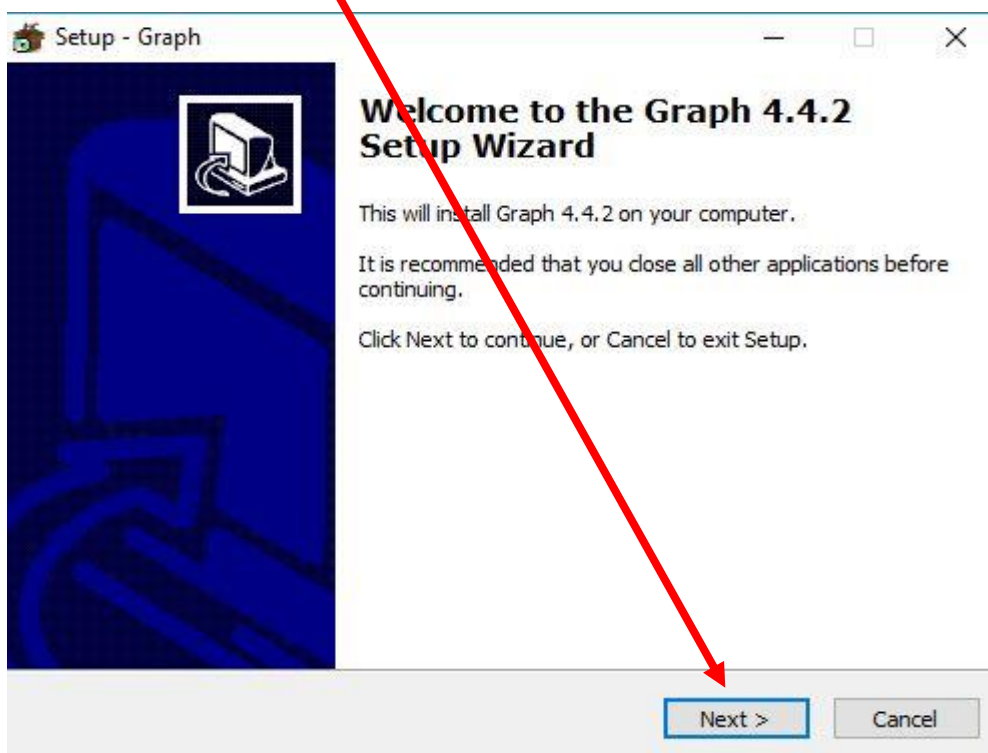
Pojaviće se prozor sa pitanjem: „**Do you want to allow this app from an unknown publisher to make changes to your PC?**” – kliknite na dugme YES .

U narednom prozoru birate na kojem jeziku zelite da instalirate program.

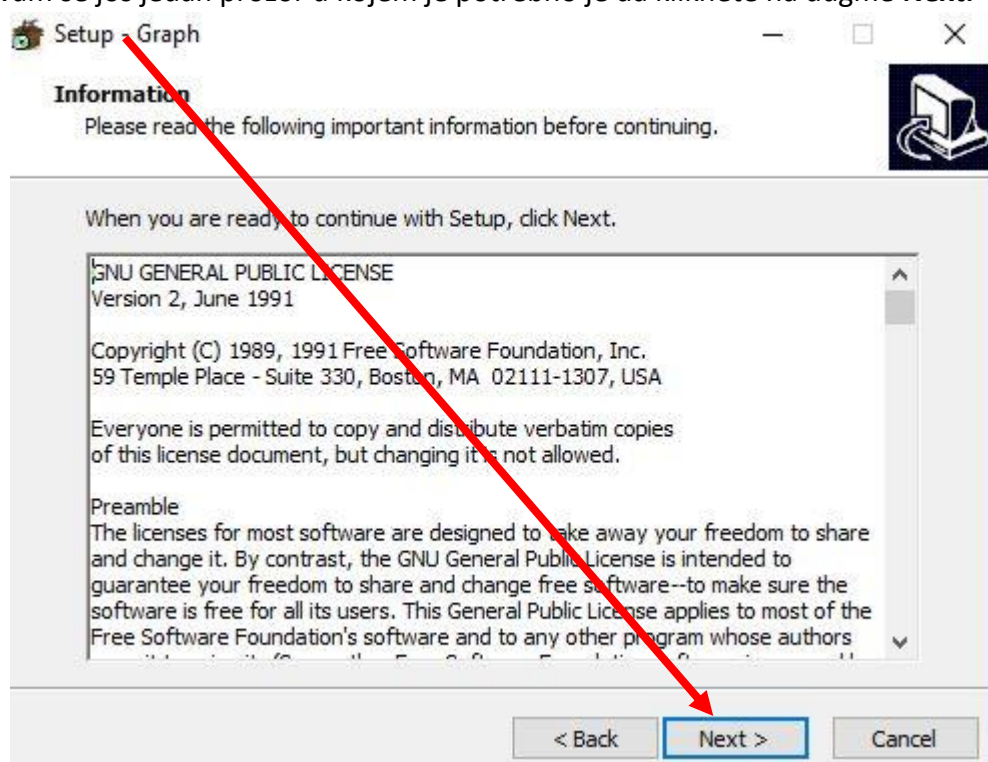


Kliknite na dugme **OK**.

U sledećem prozoru je potrebno da kliknete na dugme **Next**.

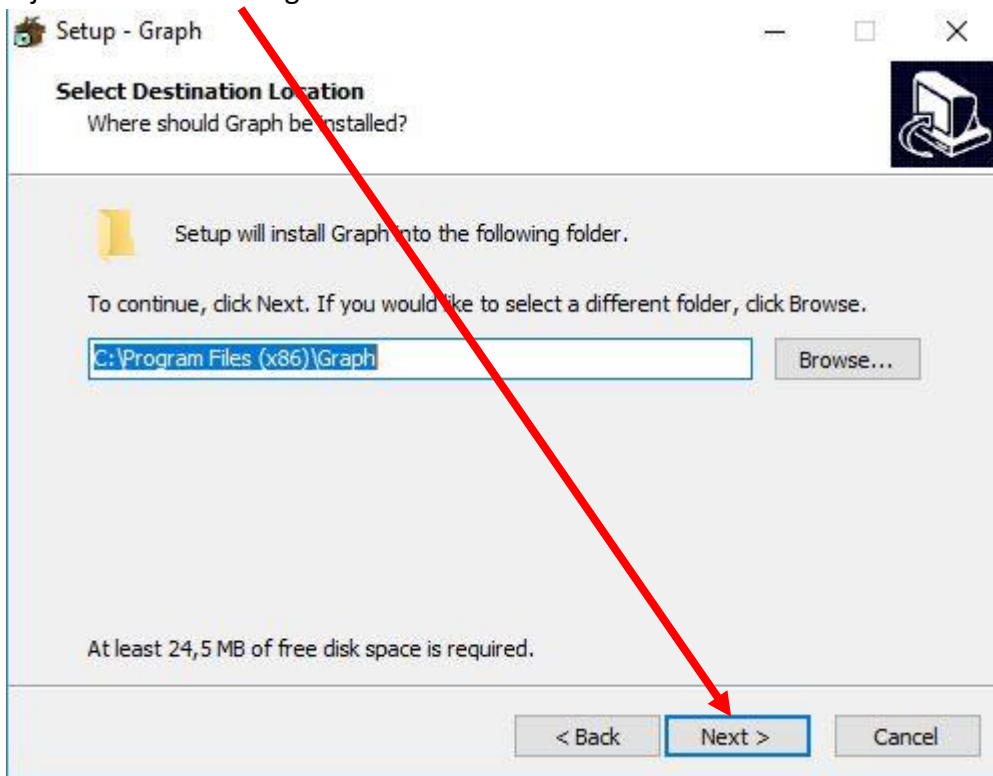


Otvora vam se još jedan prozor u kojem je potrebno je da kliknete na dugme **Next**.

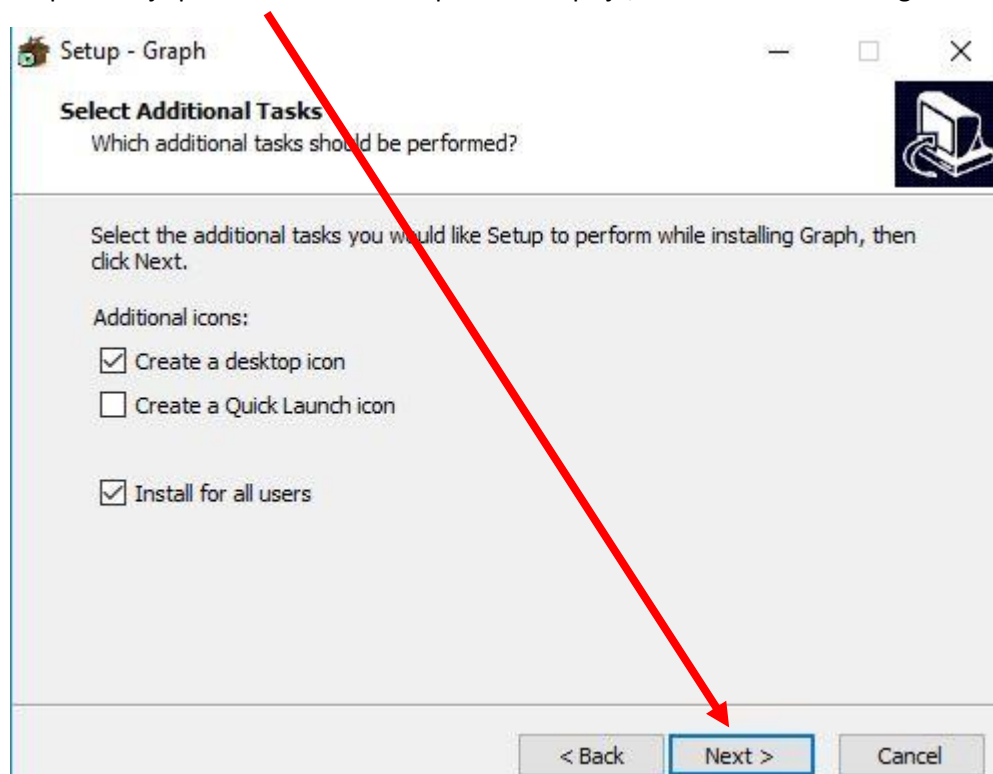


U sledećem prozoru birate lokaciju gdje će softver biti smješten.

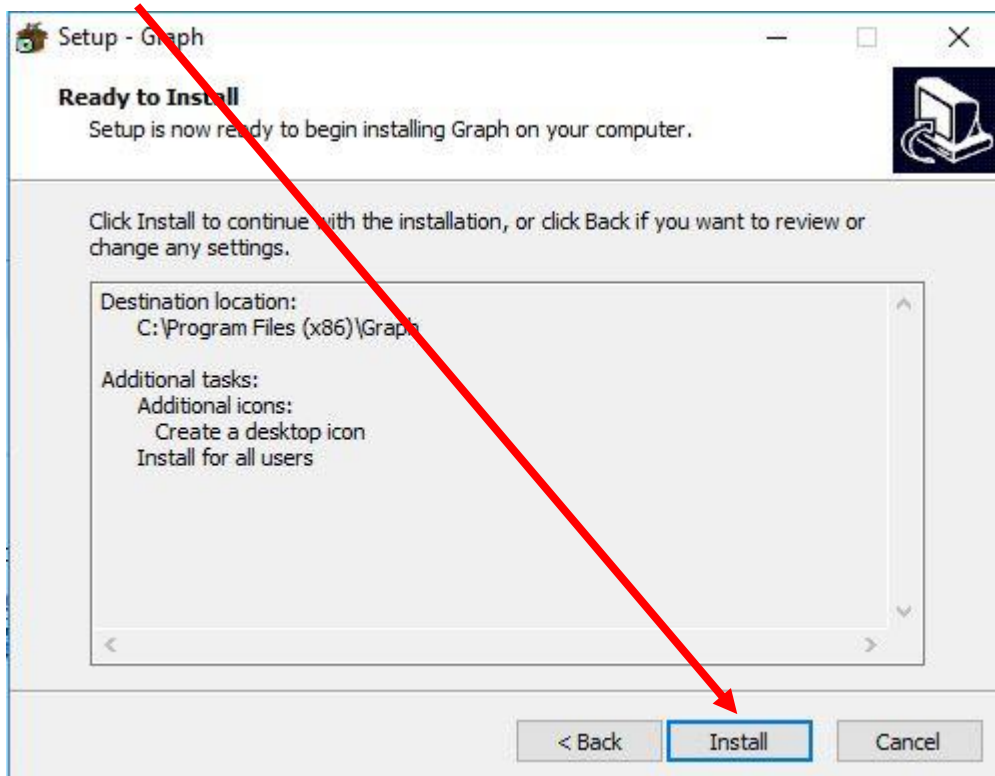
Potrebno je da kliknete na dugme **Next**.



U sledećem prozoru je potrebno da čekirate prikazane opcije, a onda kliknete na dugme **Next**.



Stigli ste do zadnjeg koraka kada je u pitanju instalacija programa. Potrebno je da kliknete na dugme **Install**.



Klikom na dugme **Finish** završavate instalaciju

